

**CITTA' METROPOLITANA
DI TORINO**

COMUNE DI ISSIGLIO

PIANO REGOLATORE INTERCOMUNALE

VERIFICHE DI COMPATIBILITA' IDRAULICA E IDROGEOLOGICA
A SUPPORTO DELLO STRUMENTO URBANISTICO

CIRCOLARE P.G.R. 7/LAP/ 96
PRIMA FASE

CARTA DELL' ACCLIVITA'

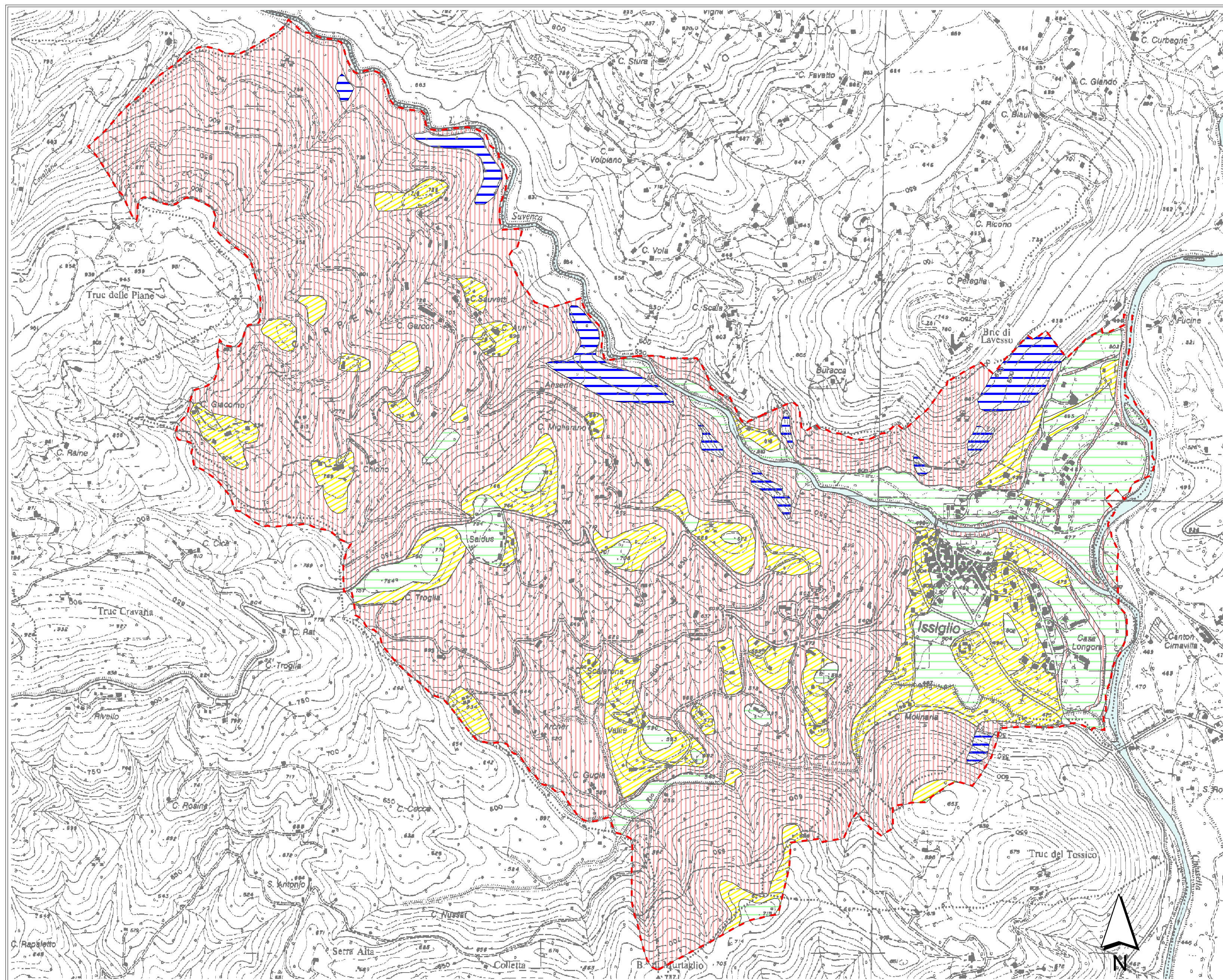
SCALA 1 : 10.000

ALLEGATO N. G.2
DEL Settembre 2018

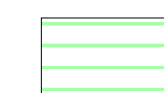
Il Sindaco

Il Geologo
Dott. Carlo Dellarole

Il Segretario



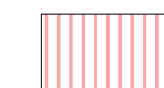
Legenda



Aree subpianeggianti e con deboli ondulazioni,
con acclività inferiore a 15% (8°)



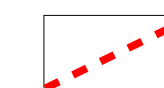
Settori di pendio con valori di acclività compresi tra 15% (8°) e 35% (19°)



Versanti e scarpate con valori di acclività compresi tra 35% (19°) e 70% (35°)



Versanti e scarpate con valori di acclività generalmente superiori a 70% (35°)



Limite comunale